

# PSPP

program for statistical analysis of sampled data. It is a Free replacement for the proprietary program SPSS, and appears very similar to it with a few exceptions.

GNU GENERAL PUBLIC LICENSE

<http://www.gnu.org/software/pspp> → hlavní stránka projektu s návody a popisem

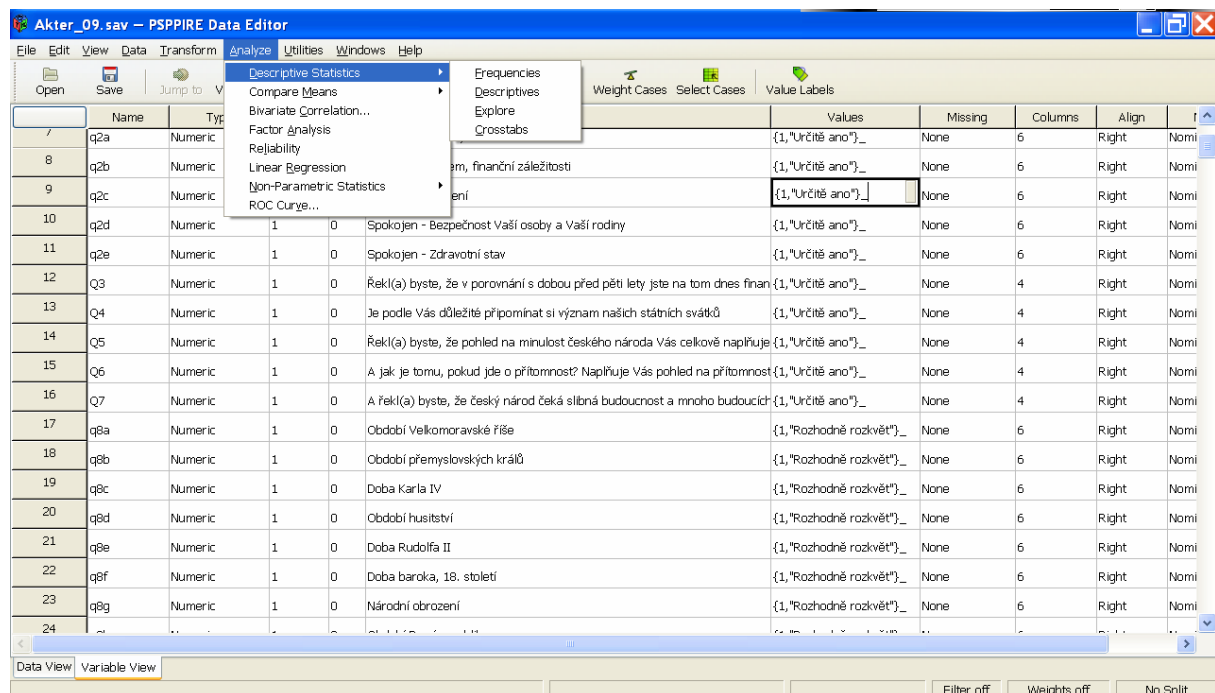
<http://pspp.awardspace.com/> → download verzí pro Windows

Syntax PSPP je kompatibilní s SPSS.

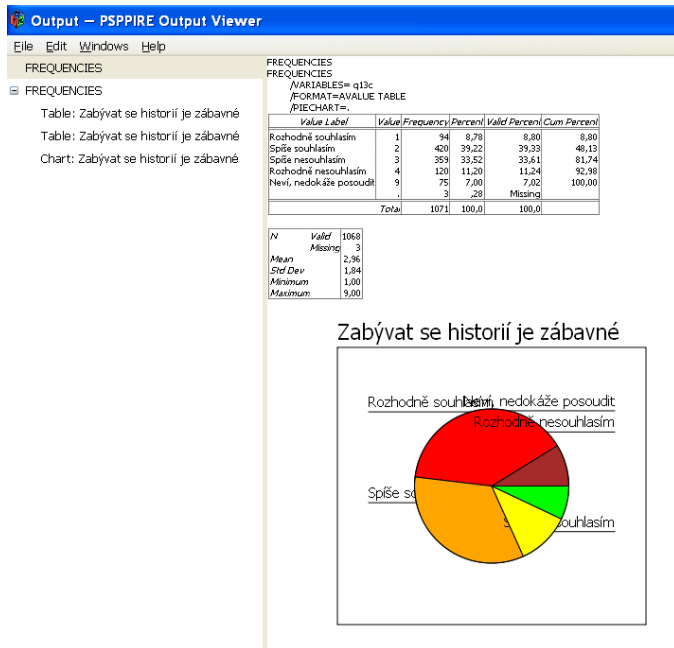
**Verze 7.4 (20100323)**<sup>1</sup> k dispozici jsou:

- popisné statistiky včetně grafů (histogram, vousaté krabičky, Q-Q plot), kontingenční tabulky s míry asociace (korelace Pearson, Spearman, TauB, CC)
- testování průměrů (t-testy a jednoduchá analýza rozptylu),
- Pearsonova korelace (korelační matice),
- analýza položkové reliability (Cronbachovo Alpha, split),
- OLS regrese,
- neparametrické testy (což je z menu nefunkční, ale v syntaxu funguje),
- prediktivní ROC křivky.

Transformace dat (rekodování, agregování, merge files, převrácení, vážení atd.)



<sup>1</sup> <https://sourceforge.net/projects/pspp4windows/files/2010-03-23/pspp-master-single-user-20100323-Setup.exe/download>



Nicméně zatím to má mouchy: program je značně nestabilní – někdy padá, zadání v menu si nepamatuje zadání z předchozího případu, nefungují klasické klávesové zkratky (např. ctrl+c), některé příkazy běží jen ze syntaxu, grafy jsou jen pod analýzami, chybí neparametrické korelace v maticích, faktorová analýza neumí rotaci, one-way anova neumí post-hoc testy. Po analýze automaticky nenaskočí okno outputu, v outputu nelze nic upravovat, nezobrazuje se celý label. V syntaxu se špatně upravuje, program si nepamatuje název souboru syntaxu, takže při každém uložení je třeba znovu nastavit název a cestu, atd.

## Syntax

\*Syntax – PSPPIRE Syntax Editor

File Edit Run Windows Help

```

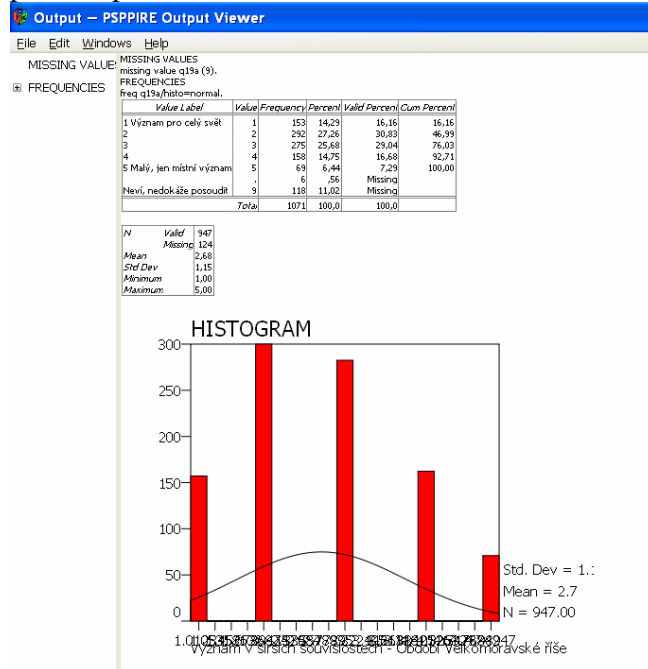
* Aktér 2009, ot.12 Do jaké míry Vás zajímají následující oblasti dějin? .
missing value q12a q12b q12c q12d q12e q12f q12g q12h q12i q12j q12k q12l q12m q12n q12o q12p q12q (9).
desc q12a to q12q.

TITLE 'Aktér 2009 q12. Do jaké míry Vás zajímají následující oblasti dějin? '.
FACTOR VARIABLES = q12a q12b q12c q12d q12e q12f q12g q12h q12i q12j q12k q12l q12m q12n q12o q12p q12q
/PRINT UNIVARIATE INITIAL CORRELATION EXTRACTION ROTATION
/EXTRACTION =PC
/CRITERIA = MINEIGEN (1)
/PLOT = EIGEN
/METHOD = CORRELATION.

```

# Outputy

## pro Frequencies



## pro Descriptives

**Output – PSPPIRE Output Viewer**

File Edit Windows Help

**DESCRIPTIVES**  
desc q12a to q12q.

Variable	N	Mean	Std. Dev.	Minimum	Maximum
q12a	1064	2,16	,75	1,00	4,00
q12b	1062	2,11	,70	1,00	4,00
q12c	1059	2,62	,79	1,00	4,00
q12d	1046	3,02	,78	1,00	4,00
q12e	1053	2,65	,90	1,00	4,00
q12f	1053	2,54	,90	1,00	4,00
q12g	1055	2,45	,86	1,00	4,00
q12h	1064	2,14	,80	1,00	4,00
q12i	1050	2,84	,89	1,00	4,00
q12j	1052	2,94	,89	1,00	4,00
q12k	1051	3,08	,80	1,00	4,00
q12l	1058	2,93	,96	1,00	4,00
q12m	1055	3,14	,86	1,00	4,00
q12n	1014	3,04	,90	1,00	4,00
q12o	1046	3,14	,87	1,00	4,00
q12p	1024	2,64	,88	1,00	4,00
q12q	1055	2,59	,83	1,00	4,00

# pro Metodu hlavních komponent

Output – PSPPIRE Output Viewer

File Edit Windows Help

TITLE  
q12 12. Do jaké míry Vás zajímají následující oblasti dějin?'

FACTOR  
q12 12. Do jaké míry Vás zajímají následující oblasti dějin?

FACTOR VARIABLES = q12a q12b q12c q12d q12e q12f q12g q12h q12i q12j q12k q12l q12m q12n q12o q12p q12q

PRINT UNIVARIATE INITIAL CORRELATION EXTRACTION ROTATION

EXTRACTION = PC

CRITERIA = MINEIGEN (1)

PLOT = EIGEN

METHOD = CORRELATION.

	Mean	Std. Deviation	Analysis N
Dějiny Vaší obce, města, regionu	2,16	,75	957
České dějiny	2,11	,70	957
Evropské dějiny	2,61	,80	957
Dějiny mimoevropských oblastí	3,00	,78	957
Dějiny dávných kultur a civilizací	2,63	,80	957
Mýty, legendy a pověsti	2,54	,80	957
Příběhy ze života historických osobností	2,46	,87	957
Památky, hrady a zámky	2,14	,81	957
Dějiny umění	2,83	,80	957
Dějiny vědy a techniky	2,83	,89	957
Hospodářské dějiny	3,08	,80	957
Dějiny vojenství a válek	2,81	,85	957
Politické dějiny	3,13	,86	957
Dějiny myšlení	3,02	,80	957
Dějiny náboženství	3,14	,87	957
Dějiny každodenního života obyčejných lidí	2,63	,89	957
Světové dějiny	2,57	,83	957

	Dějiny Vaší obce, města, regionu	České dějiny	Evropské dějiny	Dějiny mimoevropských oblastí	Dějiny dávných kultur a civilizací	Mýty, legendy a pověsti	Příběhy ze života historických osobností	P.
Dějiny Vaší obce, města, regionu	1,00	,48	,32	,18	,23	,19	,30	
České dějiny	,48	1,00	,61	,40	,41	,20	,44	
Evropské dějiny	,32	,61	1,00	,65	,29	,52	,46	
Dějiny mimoevropských oblastí	,18	,40	,65	1,00	,61	,32	,40	
Dějiny dávných kultur a civilizací	,23	,41	,29	,61	1,00	,50	,47	
Mýty, legendy a pověsti	,19	,20	,29	,32	,50	1,00	,50	
Příběhy ze života historických osobností	,30	,44	,46	,40	,47	,50	1,00	
Památky, hrady a zámky	,21	,36	,42	,31	,26	,29	,35	,50
Dějiny umění	,29	,42	,51	,46	,48	,35	,46	
Dějiny vědy a techniky	,14	,31	,43	,39	,39	,39	,30	
Hospodářské dějiny	,21	,35	,47	,45	,41	,24	,37	
Dějiny vojenství a válek	,13	,28	,37	,36	,29	,17	,31	
Politické dějiny	,20	,39	,53	,47	,39	,20	,37	
Dějiny myšlení	,23	,37	,48	,48	,51	,31	,41	
Dějiny náboženství	,24	,36	,48	,47	,45	,28	,36	
Dějiny každodenního života obyčejných lidí	,34	,31	,36	,32	,29	,32	,40	
Světové dějiny	,25	,49	,59	,55	,58	,32	,47	

Output – PSPPIRE Output Viewer

File Edit Windows Help

TITLE

FACTOR

	Initial	Extraction
Dějiny Vaší obce, města, regionu	1,00	,69
České dějiny	1,00	,57
Evropské dějiny	1,00	,59
Dějiny mimoevropských oblastí	1,00	,61
Dějiny dávných kultur a civilizací	1,00	,70
Mýty, legendy a pověsti	1,00	,64
Příběhy ze života historických osobností	1,00	,58
Památky, hrady a zámky	1,00	,53
Dějiny umění	1,00	,53
Dějiny vědy a techniky	1,00	,61
Hospodářské dějiny	1,00	,67
Dějiny vojenství a válek	1,00	,51
Politické dějiny	1,00	,67
Dějiny myšlení	1,00	,62
Dějiny náboženství	1,00	,44
Dějiny každodenního života obyčejných lidí	1,00	,40
Světové dějiny	1,00	,57

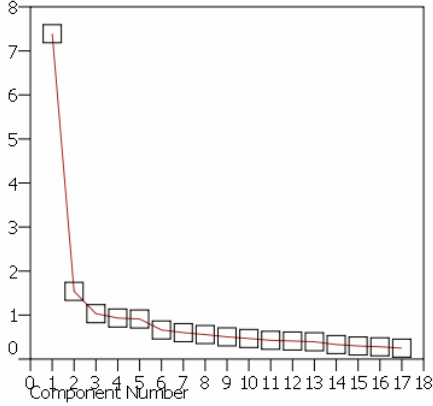
  

Component	Initial Eigenvalues			Extraction Sums of Squared Loadings			Rotation Sums of Squared Loadings		
	Total	% of Variance	Cumulative %	Total	% of Variance	Cumulative %	Total	% of Variance	Cumulative %
1	7,39	43,47	43,47	7,39	43,47	43,47			
2	1,54	9,06	52,54	1,54	9,06	52,54			
3	1,03	6,08	58,61	1,03	6,08	58,61			
4	,93	5,49	64,10						
5	,81	5,36	69,46						
6	,66	3,90	73,36						
7	,60	3,54	76,90						
8	,56	3,29	80,19						
9	,51	2,97	83,16						
10	,47	2,76	85,92						
11	,43	2,51	88,43						
12	,41	2,42	90,85						
13	,39	2,32	93,17						
14	,33	1,95	95,12						
15	,30	1,76	96,88						
16	,28	1,65	98,53						
17	,25	1,47	100,00						

TITLE

FACTOR

### Scree Plot



	Component		
	1	2	3
<i>Dějiny Vaší obce, města, regionu</i>	.43	-.47	-.54
<i>České dějiny</i>	.65	-.29	-.24
<i>Evropské dějiny</i>	.77	-.01	.01
<i>Dějiny mimoevropských oblastí</i>	.71	.09	.30
<i>Dějiny dávných kultur a civilizací</i>	.72	-.05	.42
<i>Mýty, legendy a pověsti</i>	.50	-.39	.49
<i>Příběhy ze života historických osobností</i>	.67	-.34	.15
<i>Památky, hrady a zámky</i>	.53	-.46	-.19
<i>Dějiny umění</i>	.73	-.08	-.02
<i>Dějiny vědy a techniky</i>	.64	.43	-.14
<i>Hospodářské dějiny</i>	.71	.38	-.16
<i>Dějiny vojenství a válek</i>	.56	.43	-.08
<i>Politické dějiny</i>	.72	.37	-.16
<i>Dějiny myšlení</i>	.77	.19	-.03
<i>Dějiny náboženství</i>	.66	.03	.04
<i>Dějiny každodenního života obyčejných lidí</i>	.57	-.23	-.16
<i>Světové dějiny</i>	.75	.01	.11