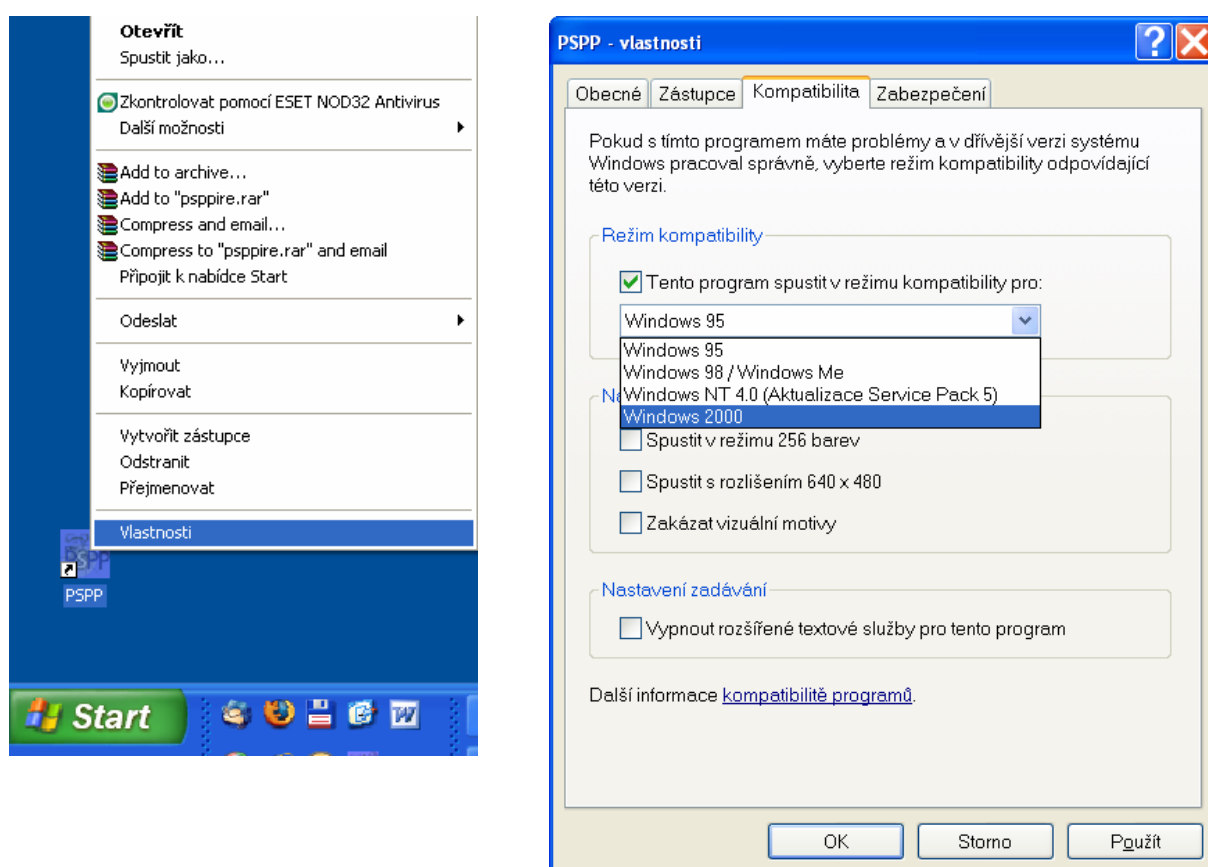


## Odstranění problému nefungujícího programu PSPP ve Windows Vista

(po instalaci v PSPP někdy nejde otevřít datový soubor)

Problém se vyřeší **emulací starší verze Windows** pro spouštění programu PSPP.

Kliknout myší + pravé tlačítko na zástupce programu PSPP např. na ploše nebo přímo na spouštěcí soubor programu s koncovkou „.exe“ tj. psppire.exe (nejčastěji ho máte v adresáři C:\Program Files\PSPP). V menu myši zvolte **Vlastnosti** a nastavte kompatibilitu na **Windows 2000** (případně XP) (→ **Tento program spustit v režimu kompatibility pro:** )



Poznámka: toto nastavení lze použít i pro jiné programy, které by byly v novější verzi Windows nefunkční (a nemusí jít jen o Win Vista).

Nejnovější verze statistického programu PSPP naleznete na <http://pspp.awardspace.com/>.  
Pro domácí počítače či notebooky používejte **Installer for single-user installation**.