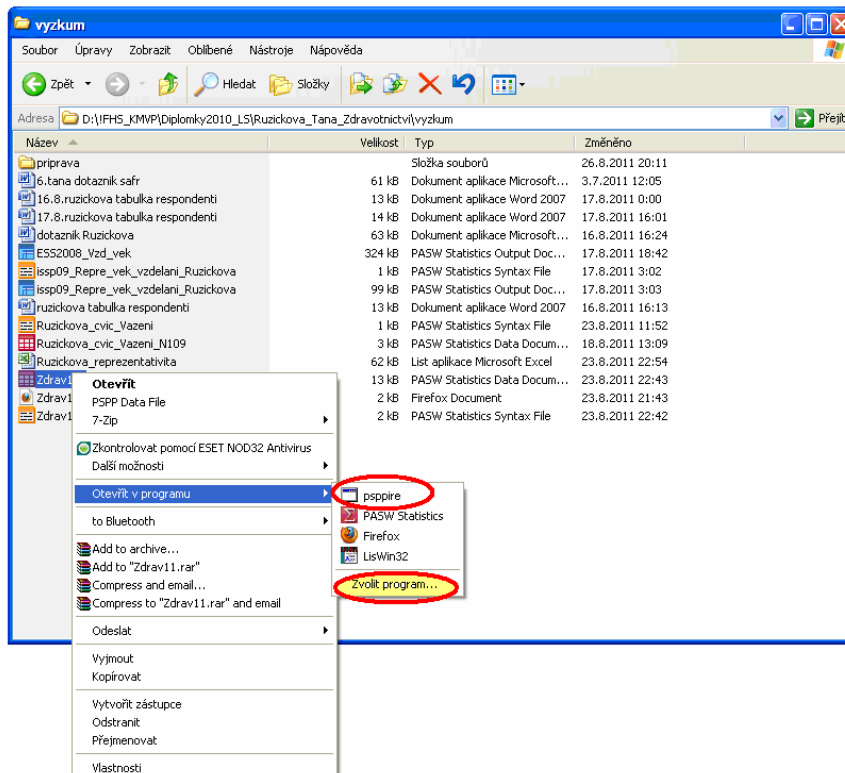
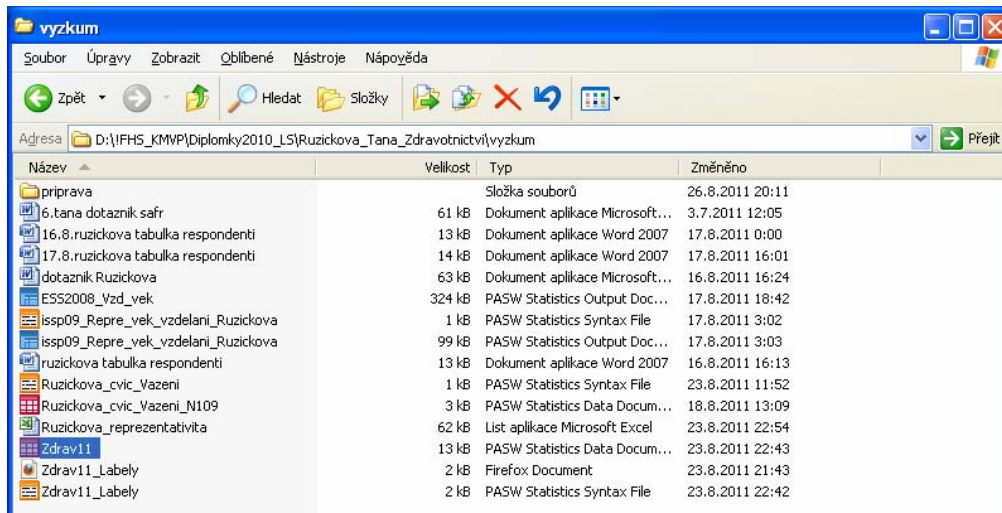


Jak otevřít datový soubor v PSPP

Pomůcka pro totální začátečníky na příkladě souboru Zdrav11.SAV

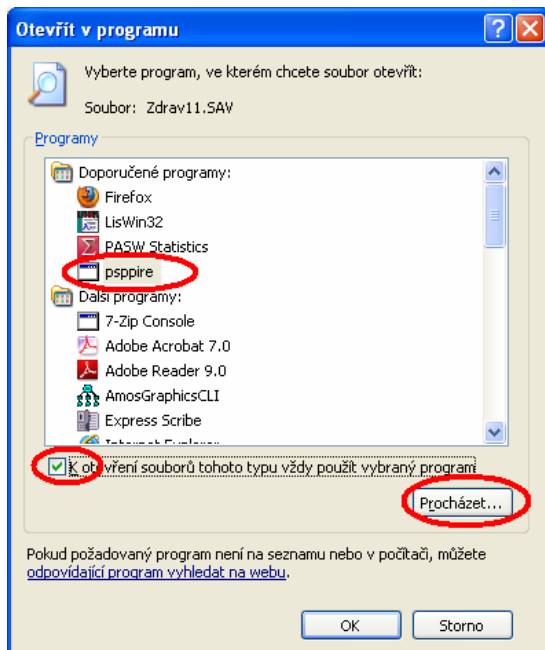
Nejde-li otevřít datový soubor ve Windows Vista, řešení naleznete [zde](http://metodykv.wz.cz/PSPP_problem_Win_Vista.pdf) http://metodykv.wz.cz/PSPP_problem_Win_Vista.pdf

Varianta A – z jakéhokoliv Průzkumníka souborů atp. – jde o systémové řešení, kdy se data budou napříště otevírat vždy v PSPP



Najet na datový soubor se SAV (např. Zdrav11.SAV) a **pravé tlačítko myši** rozbálí menu, zde lze buďto jednoduše kliknout na **psppire**, což spustí PSPP s daty, ale musí se pokaždé používat tento postup a nebo když kliknete na **Zvolit program** a tam buď rovnou bude **psppire** nebo se musí najít v (pravděpodobně na disku C:\ v Program Files asi adresář \pspp pokud jste si ho tam nainstalovali, ale pozor PSPP mívalo tendenci mít nastavenou instalaci na adresář Documents).

A zakliknete **K** otevření souborů tohoto typu vždy použít tento program.



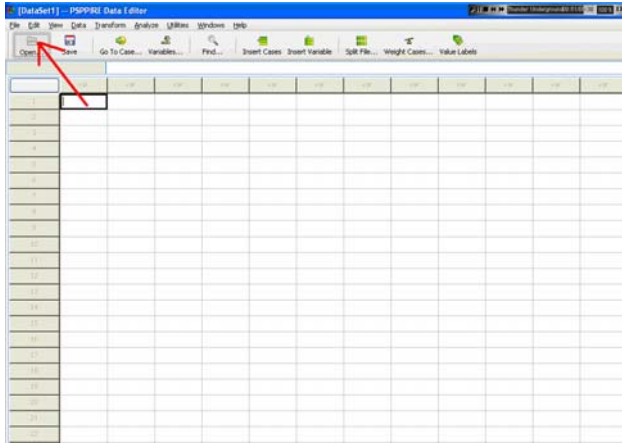
Upozornění: je možné, že to samé bude vyžadovat také nastavení otevírání syntaxů, tj. souborů s koncovkou SPS.

Varianta B – přes program PSPP

Spustit program PSPP např. ze zástupce z plochy

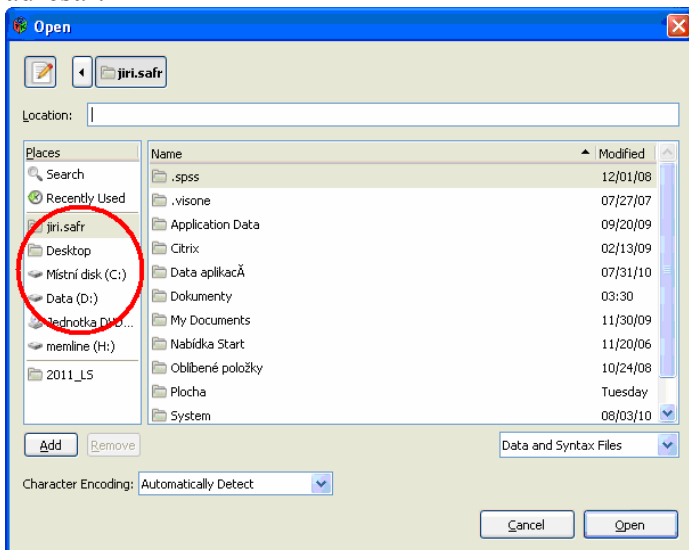


ikonka

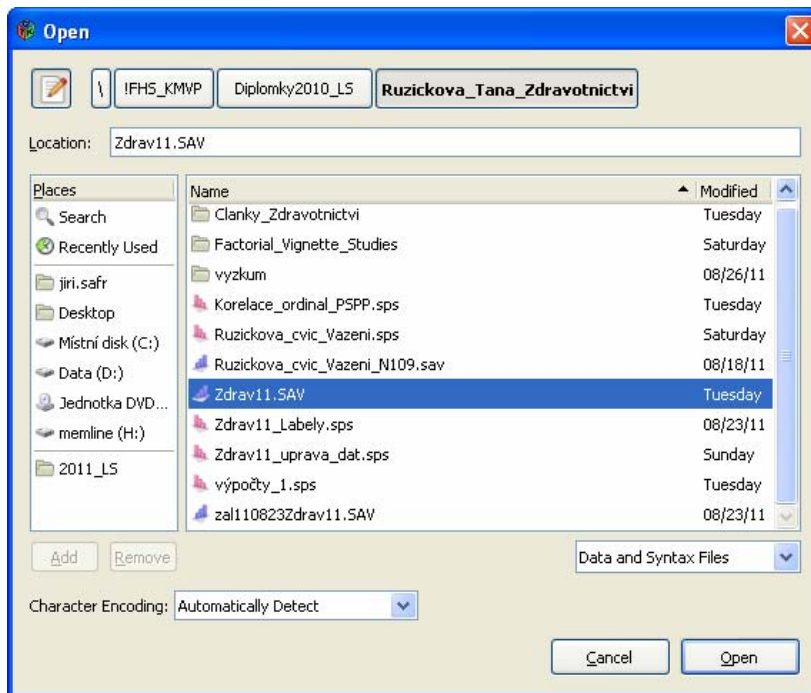


Klik na **Open file** v datovém editoru a Najít cestu

Kliknout na Disky nebo např. Plochu v levém okně **Location**, potom v pravém okně najít adresář.



Kliknout na datový soubor (má koncovku SAV) a Open



Pozor, v adresářích se dá pohybovat pomocí cesty co se zobrazuje jako tlačítka: Pro výstup o adresář výše se musí použít to první tlačítko – lomítko:

